

## Gestion de Fond Commun de Placement

Soit une base de données Oracle d'informations financières :

**Client** (numCli, prenomCli, omCli, dateOuvertureCompte)

**Action** (codeAct, nomAct, valeurCourante, codeRegion)

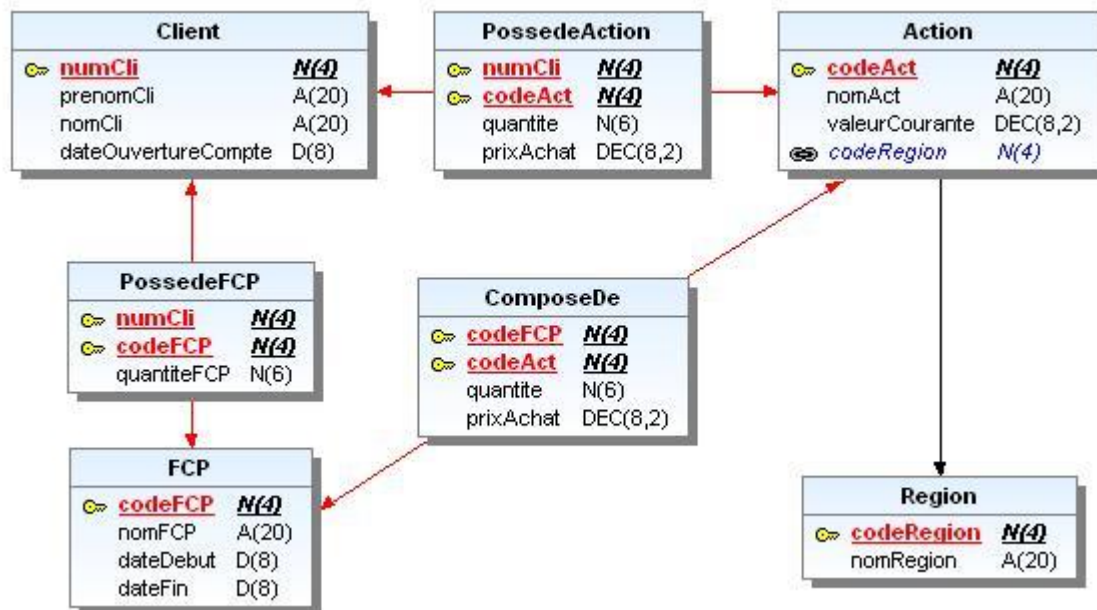
**PossedeAction** (numCli, codeAct, quantite, prixAchat)

**FCP** (codeFCP, nomFCP, dateDebut, dateFin)

**ComposeDe** (codeFCP, codeAct, quantite, prixAchat)

**PossedeFcp** (numCli, codeFCP, quantiteFCP)

**Region** (codeRegion, nomRegion)



On suppose que les FCP (Fond Commun de Placement, un peu comme une SICAV) sont achetés lors de leur émission. Une unité de FCP est composée de plusieurs actions (ce que l'on appelle un panier d'action). On suppose que tous les FCP sont en cours (date fin > date courante).

On suppose que le client ne revend rien...

Une implantation de cette base vous est fournie.

### Ecrire les requêtes SQL Oracle répondant aux questions suivantes :

- Liste des clients (nom et prenom) classés par ordre alphabétique.
- Liste des actions (code, nom et valeur courante).
- Action la plus chère, la moins chère.
- Liste des actions possédées par Pierre Leloup.
- Gain (ou perte) total potentiel sur les actions de Pierre Leloup (valeur courante - prix achat).
- Gain (ou perte) potentiel par FCP.
- FCP le plus performant, le moins performant.
- Performance moyenne des FCP.
- Gain (ou perte) total potentiel de Pierre Leloup (actions + FCP).
- Client possédant le plus gros gain potentiel absolu (valeur).
- Client possédant le plus gros gain potentiel relatif (par rapport à la somme engagée).
- Client ayant le meilleur rendement annuel (vis-à-vis de la date d'ouverture de compte).
- Liste des FCP commencés en 2000.
- Code et nom du FCP qui se termine le premier.
- FCP éligible au PEA (comportant uniquement des actions de la région "Europe").
- Clients dont toutes valeurs sont éligibles au PEA.